

# 住宅型有料老人ホーム アンシャンテ平和の森

私たちが提供するものは

『笑顔』

私たちの喜びは

『笑顔』が広がること

私たちは

『笑顔』をささえます



# enchante! (初めまして!)

アンシャンテ平和の森では、  
3つの信条を基にお客様に『笑顔』を提供します。

1. アンシャンテ平和の森は、心のこもった・安心できる介護サービスを提供することで、お客様が最高の笑顔を獲得することをもっとも大切な使命と捉えています。

私たちは『介護の知識や技術を提供すること』を目的として考えておりません。『介護の知識や技術を提供すること』は、お客様の「心からの笑顔」を獲得するための手段だと心得ます。

2. 私たちは、お客様に心安らぐ・感動をもたらすサービスを提供するために、お客様のニーズ・要望を読み取ることを約束します。

お客様のニーズや要望を先読みしてサービス提供することで、お客様に安心と感動を提供します。そのために常にお客様に必要なものは何かを考えます。

3. アンシャンテ平和の森では、『お客様を私たちが関わるすべての方々』と理解し、思いやりの心をもって接することをサービスの基本とします。

お客様とは、入居者様はもちろんのこと、ご家族・地域の方々・従業員・福祉を志す仲間・取引業者等、施設運営に関わるすべての人たちと考え、思いやりの心を実現することが大切だと考えます。

## 株式会社ワック

創 立	平成23年8月
資 本 金	100万円
事業内容	福祉業(有料老人ホーム運営・介護保険事業)
親会社等	無し
そ の 他	役員の福祉経験等:役員全員が医療・福祉の運営、管理等の経験有り

# 住宅型有料老人ホームでの生活について



## 住宅型って何ですか？

- ・現在、在宅生活を続ける高齢者の方々を取りまく環境は年々変化しています。老老介護や高齢者単身世帯での生活や介護への不安はもちろんのこと、高齢者を狙った犯罪など様々な問題...  
アンシャンテ平和の森では、このような問題から高齢者が安心して生活できる場所、もうひとつの住まいを提供するサービスです。  
要介護状態の方々へサービス提供するための設備や構造はもちろんのこと、24時間の対応ができるようにスタッフの配置や介護保険事業所が併設してあります。  
アンシャンテ平和の森の独自のサービスと介護保険サービスを組み合わせることにより、ある程度自分のことができる方から寝たきりの方までの支援が可能です。

## 医療サービスは？

- ・入院加療の必要のない方々が入居対象者となりますが、日々の健康チェック（血圧・体温測定）や服薬管理等の看護職や介護職が行うことができる医療行為については施設及び介護保険事業所等で行います。  
専門的な医療サービスは、外部の医療サービス（通院・訪問診療・訪問看護）との契約等が必要です。

## リハビリは？

- ・施設独自の専門的リハビリは行っていませんが、日々の生活やレクリエーションにより機能維持に努めます。
- ・併設のデイサービスセンターでは、理学療法士及び柔道整復師による専門的な機能訓練を提供しています。

## 介護保険サービスを利用した一日の流れ(例)

7:00	起床 デイサービス準備 ・モーニングケア（訪問介護）
7:30	朝食（食事介助・訪問介護）
:30	デイサービスへの準備援助
9:00	デイサービス
10:00	入浴
12:00	食事
14:00	レクリエーション 衣類洗濯
15:00	おやつ 機能訓練
15:30	帰宅
17:30	夕食（食事介助・訪問介護）
19:00	団欒 (居住者や宿直者との団欒)
21:00	就寝 おむつ交換（訪問介護）
24:00	巡視 おむつ交換（訪問介護）
3:00	巡視



※上記は介護保険サービスを利用した場合の要介護3程度の利用者のモデルです。  
青色の文字は、介護保険事業所のサービス提供になります。

※生活の内容については、入居者様と施設職員及び担当ケアマネージャー様との相談により組み立てていきます。

上記は、あくまでもケアプランによる一日の流れの一例です。  
施設が定めている生活例ではございません。

# ご入居までの流れ

下記は、お客様が安心して生活していただくために必要な作業となります。どのような状態のお客様に対して、どのような生活を、どのように提供させていただくのかをお客様と施設で確認をいたします。（緊急時については下記の手順を踏まない場合もございます）

ご相談

お悩みの点及びご不明な点やご見学の希望などございましたら、生活相談員へご相談ください。

施設見学

随時、スタッフが居室や施設設備を分かりやすい説明でご案内いたします。

体験入居

お一人様  
一泊2食付き **3,500** 円

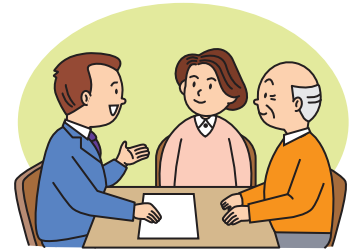
リネンクリーニング代 1,000 円を別途頂きます。

併設介護事業所のデイサービス・訪問介護も体験できます。

お申込

申込用紙をご提出ください。

- 見学や相談時にご提出を頂いている場合には電話連絡でかまいません。



ご面談・調査

入居後の生活に関する必要な情報をおたずねします。

- 現在の生活の状況や医療情報・過去の病歴やご本人様の歴史などの安心して生活していただくための情報を、無理のない範囲でお伺いいたします。

入居判定

入居に関する判定会議を行います。

- お客様からの相談内容や面談の際にいただいた情報をもとに、施設がお客様に対して十分なサービスを提供できるか？お客様がアンシャンテ平和の森で安心して生活ができるか？を判定させていただきます。（これまでの介護の状況や医療情報などを確認させていただきます。）

ご契約

ご本人及びご家族に対して、ご入居に際しての詳細説明を行います。ご不明点につきましては、何度でもご説明させていただきます。

ご入居

ご入居者様をしっかりとサポートするために、担当者からご趣味などのお話をお伺いいたします。

お客様

施設

お客様と施設

## 入居条件

- 満60歳以上の方で日常生活において、要介護1～5と認定されている方
- 入院加療の必要のない方（『病院入院での治療の必要はない』として退院の許可を受けておられる方・在宅医療で生活の方）
- 認知症の方

介護状態が重度であることが理由でお断りすることはございません。また、認知症等により暴力行為等で共同生活が困難な場合については、慎重に相談を進めさせていただく場合がございます。

# ご利用料金のご案内

個室A 75,600円 (月額)  
B 72,600円 (月額)

下記 A+B+C

二人部屋 66,100円 (月額)

下記 A+B+C

## A 居室料

個室A …… 28,500円 (月額)  
個室B …… 25,500円 (月額)  
二人部屋 …… 19,000円 (月額・お一人様)

## B 管理費 (共益費)

…… 25,500円 (月額・30日の場合)

## C 食材料費

…… 21,600円 (日額: 720円)  
内訳: 朝食 160円  
: 昼食 290円  
: 夕食 270円

## D 上記以外の料金

体験入居 …… 3,500円 (一泊二日・二食付)  
通信費 …… 携帯電話等をご自身で契約していただきます。  
生活援助費 …… 応相談

\* 住宅型有料老人ホームの人員配置にて対応できないものについて、  
ご相談をお受けいたします。  
介護保険サービス等をご利用の場合には、必要ございません。

### 介護保険を利用した際に必用になる金額

	要介護1	要介護2	要介護3	要介護4	要介護5
介護保険 区分支給限度額	166,920円	196,160円	269,310円	308,060円	360,650円

上記金額の1割をご負担して頂きます。(高所得者は2割)  
各金額は、あくまでも目安です。内容は介護計画で定めます。

## E 入居時にかかる費用

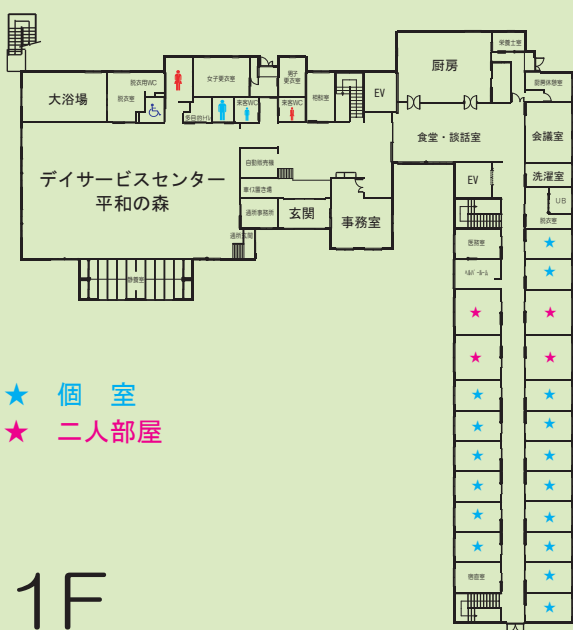
\* 入居一時金や敷金・礼金・保証金は必要ございません。  
生活に必要な用品はご自身で準備して頂きます。

# 生活の様子

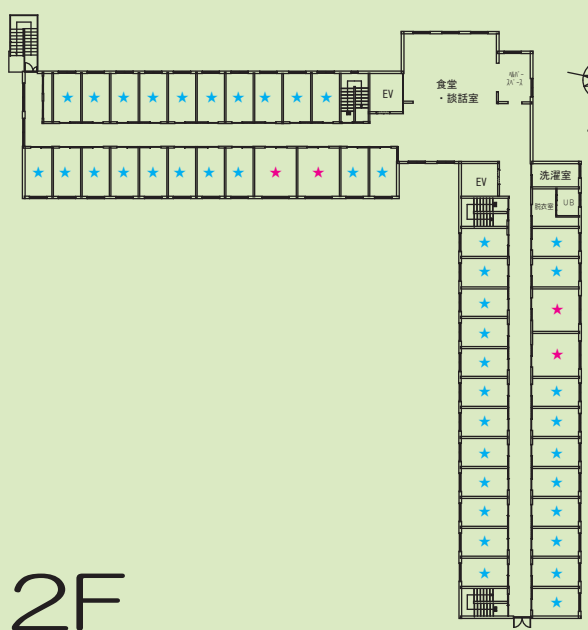


アンシャンテ平和の森

## ご案内



1F



2F

- 居室 16室
- 夫婦居室 4室
- 食堂・談話室
- 浴室
- 洗濯室
- 静養室
- 事務所
- 医務室
- 脱衣室・UB
- ヘルパールーム
- WC

- 個室 42室
- 二人部屋 4室
- 食堂・談話室
- 洗濯室
- 脱衣室・UB
- ヘルパースペース

併設介護サービス事業所

デイサービスセンター平和の森  
ヘルパーセンター平和の森

## 施設概要『住宅型有料老人ホーム アンシャンテ平和の森』

所在地	宮崎市平和が丘西町34番1 (市街地に近い自然に囲まれた見晴らしの良い高台)
開設	平成24年3月23日
類型	住宅型有料老人ホーム
土地	自己所有
建物	自己所有
構造	準耐火構造木造2階建て(2×4工法)
敷地面積	3,879.61㎡
建築面積	1,352.03㎡ (延床面積 2,305.84㎡)
居住の権利形態	利用権方式
入居時の要件	主として要介護状態(要介護1~5)の方
居室区分	一人部屋(56室)、二人部屋(8室)
総部屋数	計64室(定員72名)
居室面積	一人部屋(12.42㎡)、二人部屋(18.63㎡)
居室内設備	車いす対応トイレ、洗面所、緊急通報装置、 エアコン、24時間換気設備、スプリンクラー
共用設備	浴室、食堂・多目的ホール、相談室、共用トイレ、 エレベーター、避難用設備

施設長	沼口 仁(介護支援専門員・介護福祉士)
職員体制	介護職員又は看護職員を24時間配置しています。 ※夜間(19時30分~翌朝7時00分までの時間帯)
協力医療機関	医療法人 耕和会 迫田病院
併設施設	デイサービスセンター平和の森(通所介護) ヘルパーセンター平和の森(訪問介護)

アンシャンテ平和の森では、お客様へのお約束とともにお客様の生活を支える従業員に対しても次のような約束を交わします。それは、私たちの提供するサービスが従業員ひとりひとりの笑顔であり、それが私たちの誇りであるからです。

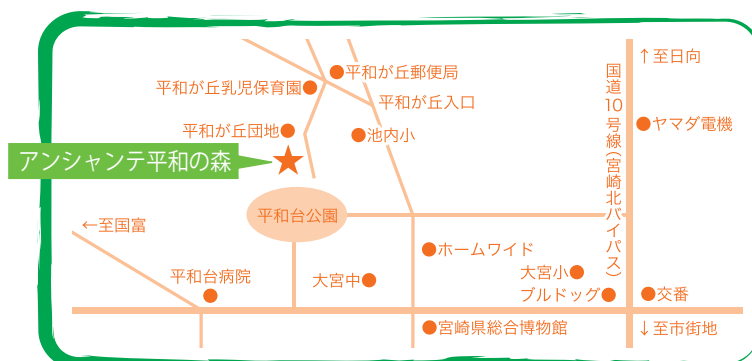
### 従業員への約束

- ・株式会社ワックでは、最高のサービスを提供する上で、真摯たる人材こそが最も大切な財産です。
- ・個人の能力を尊重し、会社と個人のためになるように才能を育成することで、エンパワーメントを高めます。

# 住宅型有料老人ホーム アンシャンテ平和の森

URL <http://www.enchante-wac.jp/>

 <http://www.facebook.com/enchante.paix>



- JR 日豊本線「神宮駅」よりタクシー 10分
- 宮崎交通バス「平和が丘西町」下車徒歩 5分



## 株式会社 ワック

【住宅型有料老人ホームアンシャンテ平和の森】 〒880-0047 宮崎市平和が丘西町 34 番 1  
【デイサービスセンター平和の森】 同上  
【ヘルパーセンター平和の森】 同上

お問い合わせ



**0985-20-1109**

FAX 0985-20-7810  [info@wac-enchante.jp](mailto:info@wac-enchante.jp)